

# Tammy Taylor Nail Forms

"Da jeg skabte Tammy Taylor Custom Original Nail Forms, ønskede jeg at skabe den hurtigste og nemmeste negleform nogensinde. Og for at sikre, at de var virkelig nemme at bruge, selv for begyndere, lod jeg personalet i min shipping afdeling, der slet ikke laver negle, teste mine forme. Målet var at de kunne sætte en form på på mindre end 20 sekunder. Det kunne de, og jeg vidste mine forme var en vinder. " Neglelejets form afgør, hvilken form du skal bruge.

Når du ikke bruger den rigtige form kan du få problemer med dine negle.

Før jeg havde forskellige udformninger af Nail Forms at vælge imellem, måtte jeg tilpasse formen til mine kunders negle, ved at skære ud i midten af min Nail Form, med en lille saks. Men det er meget tidskrævende.

Så for at gøre det hurtigere og nemmere har jeg lavet 3 forskellige Nail Forms du kan vælge mellem.

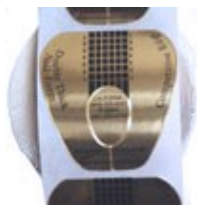
Tammy Taylor "Competitive Edge Nail Forms blev skabt primært til konkurrenceformål, men da alle mine negleteknikere så hvor smukke deres skulpturerede negle blev, begyndte de at bruge formene hver dag i salonen."

Tammy Taylor

## Tammy Taylor "Competitive Edge Nail Forms:

- "dobbelt-tykke", så de ikke krøller, hvilket giver dig den perfekte C-Curve hver gang, selv hvis du glemmer at pinche
- Stærkere akrylnegle med en automatisk C-Curve, giver styrke, selvom du laver neglene tynde

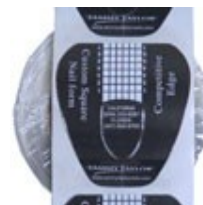
Alle Tammy Taylor Nail Forms er en mellemting mellem papir og folie. Det giver dig lethed og komforten fra engangsforme og C-Curven fra aluminiumforme, og alle har indbygget "retningslinier", så du kan lave nøjagtig bredde og længde, hver gang.



"Gold" Nail Form  
Bruges til alle alm.  
Formede neglelejer)



"White" Oval Nail Form  
Bruges til et smalt negle-  
leje eller en natur-  
negl med "høj"  
hyponychium



"Black" Square Nail Form  
Bruges til et fladt neglele-  
je eller en naturnegl med  
en ekstrem C-Curve

### Tammy Taylor Competitive Nail Forms

- Hjælper med at undgå skæve negle
- Krøller ikke og sidder godt fast
- hjælper med at udgå flade negle
- Er lette at anvende
- Mylar Coated så akrylen ikke klæber fast i formen
- Bidrager til at skabe smukt formede negle
- Give dig en god C-Curve hver gang

## "Tricks of the trade"



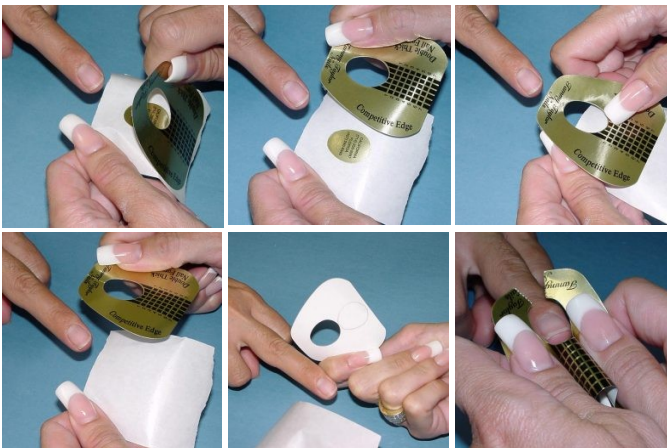
"Gold" Nail Form er den mest populære, og bruges til alle almindeligt formede neglelejer



Når du har et smalt negleleje eller en naturnegl med et "højt" hyponychium skall du bruge den "hvide" Oval Nail Form:



Til et fladt negleleje eller en naturnegl med en ekstrem C-Curve bruger du "Black" Square Nail Form:



### "Hullet" fra formens midte kan også bruges

Dette lille trick gør det lettere når du:

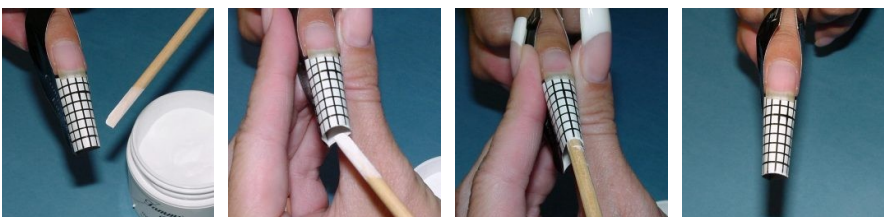
- sætter forme på dig selv
- skal lave flade naturlige negle
- deltager I konkurrencer
- forlænger allerede skulpturerede negleskifter fra aluminium eller plast forme til papirforme

*Klæb centerstykket til bagsiden af formen  
Form en smuk C-Curve.*

### Et andet trick:

Dette trick hjælper med:

- udjævne/glatte C-Curve istedet for at få en V-Curve
- at få formen til at slutte tæt op mod neglens frie kant



Dyp en Orangewood pind i pulver. Pulveret vil forhindre Sticken i at klistrer til den formen mens du retter den til